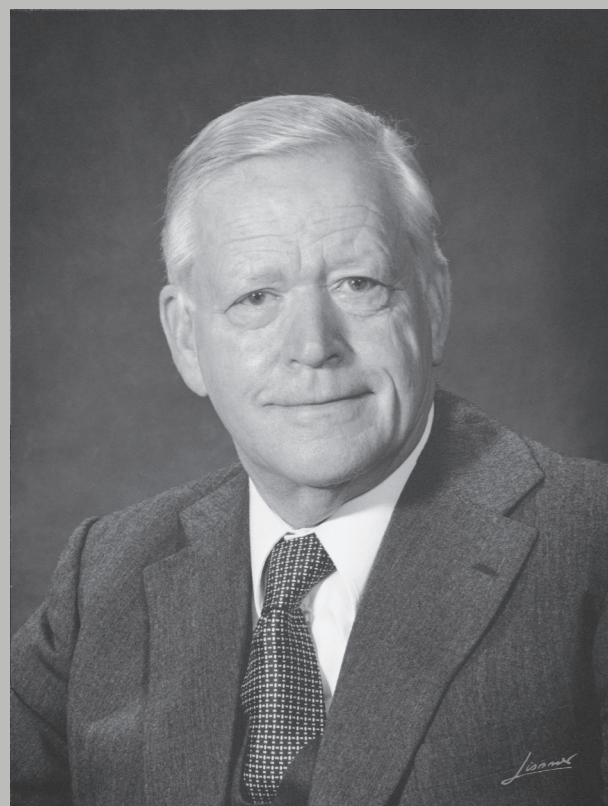


VELUX®

VELUX - Evoluția în timp





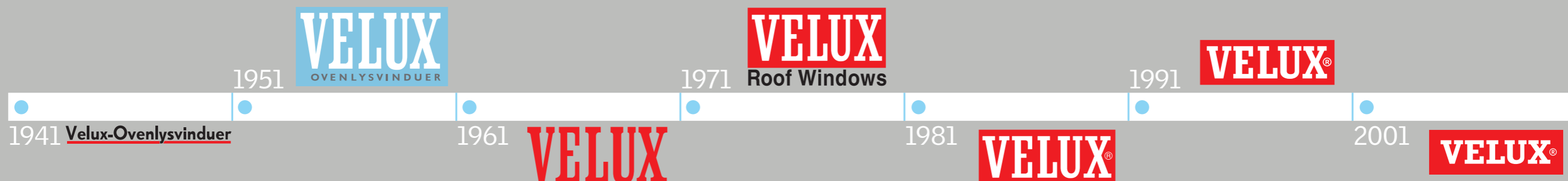
Compania Model

"Scopul Grupului VELUX este de a crea un număr de companii model care colaborează într-un mod exemplar.

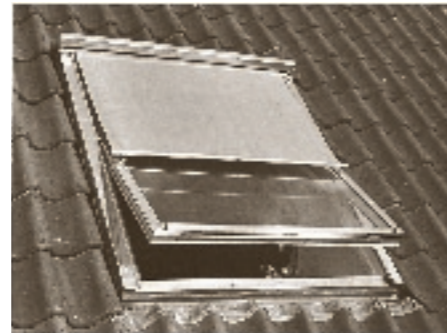
Prin Companie model înțelegem o companie care lucrează cu produse folositoare pentru societate, care își tratează clienții, furnizorii, angajații mai bine decât oricare altă organizație.

Compania model face profit cu ajutorul căruia se poate finanța extinderea și menținerea independenței financiare."

(Dr. Villum Kann Rasmussen, 1965)

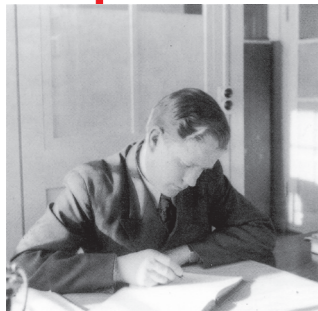


Evoluția în timp: de la idee la dezvoltarea companiei



1942

KR concepe fereastra de mansardă și o numește VELUX



1945

KR inventează balamalele pentru articulare mediană și după un an lansează fereastra VELUX cu articulare mediană RV



1948

Ferestrele VELUX N și FN sunt certificate ca fiind ferestre pentru ieșiri de urgență

1956

Patentarea și lansarea rulourilor exterioare parasolare



1962

Ramele de etanșare VELUX devin produse standard

1968

Fereastra VELUX model GGL este prezentată pentru prima oară



1973

Unitatea de comandă pentru ferestrele electrice

1977

Fereastra VELUX VTL cu dublă articulare, mediană și superioară



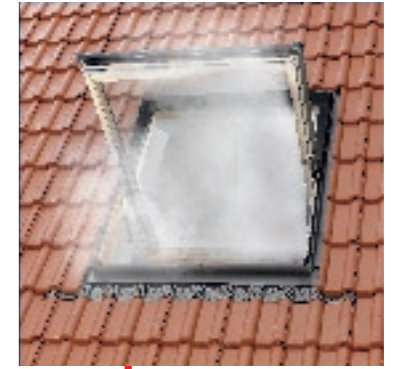
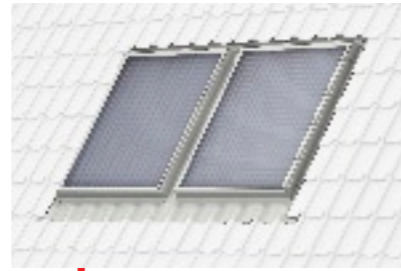
1979

Extinderea gamei de produse decorative și parasolare

1983

Introducerea ferestrei VELUX model GHL

Evoluția în timp: dezvoltare și viitor



1987 1990 1996 1997 1999 2000 2001 2002 2003 2005 2006 2020

Lansarea roletelor
exterioare VELUX

Senzorul de ploaie

Lansarea
Balconului
Cabrio
VELUX

Lacul TOPfinish
devine standard
pentru ferestre

Înființare
VELUX
România

Lansarea
panourilor solare
VELUX

Lansarea noii
generații de
ferestre VELUX

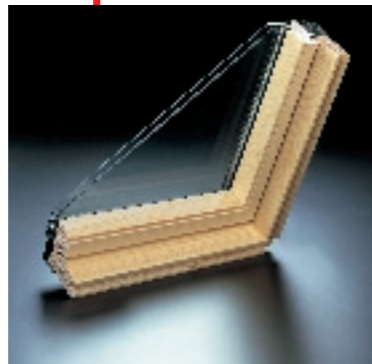
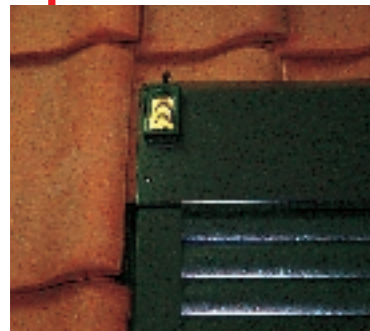
Acordarea
premiului „Red
Dot” roletelor
exterioare VELUX
pentru calitate și
design

Lansarea
ferestrelor cu
operare electrică
INTEGRA®

Roletele
exterioare
cu motor
solar

io-homecontrol®
Tunelul solar

Sistemele de fum



2020

O nouă viziune asupra spațiilor de locuit

Proiectarea clădirilor reprezintă o provocare importantă din punctul de vedere al consumului de energie și al condițiilor climatice.

Model Home 2020 face parte din strategia VELUX de a participa activ la dezvoltarea de clădiri performante energetic. Șase proiecte experimentale vor fi dezvoltate în următorii doi ani ca și exemple ale viziunii noastre despre cum să construim și să renovăm reducând emisiile de dioxid de carbon.

VELUX®
MODEL HOME 2020

